

## ÍNDICE

<b>BALANÇA MOD. BM2</b>	<b>2</b>
VERSÕES COM IMPRESSORA DE ETIQUETAS E TICKET	2
FORMATOS	4
<b>BALANÇA MOD. BM3</b>	<b>6</b>
VERSÕES COM IMPRESSORA E/OU ETIQUETADORA	6
FORMATOS	8
<b>ETIQUETAGEM</b>	<b>11</b>
EXEMPLOS DE FORMATOS DE ETIQUETAS	12
<b>BM2 E BM3</b>	<b>13</b>
COMÉRCIO DE PEIXE E MARISCOS	14
INDÚSTRIA DA PANIFICAÇÃO	15
FRUTARIAS E HORTÍCOLAS	16
PESAGEM INDUSTRIAL	17
LOJAS DE DIVERSOS	18
INDÚSTRIA E COMÉRCIO DE CARNES	19
RASTREABILIDADE DA CARNE E IMPRESSÃO DE INGREDIENTES	20
<b>REDES</b>	<b>21</b>
LIGAÇÃO AO PC	21
INTERLIGAÇÃO ENTRE BALANÇAS	22
LIGAÇÃO POR CABO	23
LIGAÇÃO POR MODEM	24

### VERSÕES COM IMPRESSORA DE ETIQUETAS E TICKET

---

- Impressora para ETIQUETAS e TICKET
- Cassete de etiqueta ou ticket que se extrai facilmente (oferta de segunda cassete para maior rapidez de trabalho)
- Impressão de LOGOTIPOS
- CÓDIGOS DE BARRAS configuráveis (possibilidade de programar até 10 códigos de barras diferentes)
- PUBLICIDADE no display (com grande utilidade para promoção de produtos)
- Impressão de etiquetas para produtos pesados e não pesados
- Personalização das etiquetas de acordo com as necessidades do cliente
- Possibilidade de trabalhar com 10 FORMATOS DIFERENTES DE ETIQUETAS
- Linhas de texto programável em Ticket
- Função de PESAGEM AUTOMÁTICA (possibilidade de tirar uma etiqueta de Total das Pesagens)
- Função de REPETIÇÃO DE ETIQUETAS (impressão automática da quantidade de etiquetas pretendida)
- 8 VENDEDORES
- 9 DEPARTAMENTOS
- Capacidade de 2000 PLU's
- 270 PLU's directos
  - *2 linhas de nomes de artigos*
  - *Data de validade (2 níveis)*
  - *Data de embalagem*
  - *Textos de artigo*
  - *Ingredientes e receitas*
  - *Taras programáveis e manuais*
  - *Preço de oferta e preço de custo*
  - *Segundo preço*
  - *Famílias*
  - *Tipos de I.V.A.*
- Inserção de produtos com códigos de barras externos (programação manual ou através de scanner)
- Rastreabilidade da carne
- Rastreabilidade do peixe
- Visualização nos Display's do nome dos artigos e dos departamentos
- Função PREÇO DIRECTO

- Função PREÇO FIXO
- Função PREÇO LIVRE
- Ligação a gaveta de dinheiro
- Ligação a scanner
- Ligação a plataforma externa
- Vários tipos de listagem (vendas, fiscais, I.V.A.'s, códigos, horários, etc)
- Calculo de troco
- Interligação de balanças (rede)
- Ligação a PC, com possibilidade de trabalhar com programa *EPS* de programação e gestão de balanças \*.

\* Este programa acresce valor extra, para mais informações consulte a página 20.

## Balança Mod. BM2

A serie BM2, disponível em vários formatos, satisfaz as mais diversas necessidades de trabalho e adequa-se a qualquer área de negócio.

### FORMATOS



Modelo de mesa com visor elevado



Modelo de mesa plana



Modelo de suspensão

#### *Impressora de Etiquetas e Ticket's*

*Possibilidade de trabalhar com:*

- ◆ *Etiquetas*
- ◆ *Papel autocolante contínuo*
- ◆ *Papel contínuo*

## Balança Mod. BM2

### FORMATOS

#### BM2 Duplo Corpo



TECLADO AMPLO

Impressora de Ticket's e  
Etiquetas

Oferta de cassete extra em  
todas as balanças BM2



VERSÕES  
MULTIESCALÃO  
(em todos os formatos)

- VERSÃO 15KG  
Até 6kg div. 2gr  
De 6 a 15kg div. 5g

- VERSÃO 30KG  
Até 15kg div. 5g  
De 15 a 30kg div. 10g

### VERSÕES COM IMPRESSORA E/OU ETIQUETADORA

---

- Versões com Impressora e/ou Etiketadora
- Cassete de ticket ou etiqueta que se extrai facilmente (oferta de segunda cassete, para maior rapidez de trabalho)
- Impressão de LOGOTIPOS
- CÓDIGOS DE BARRAS configuráveis (possibilidade de programar até 10 códigos de barras diferentes)
- PUBLICIDADE no display (com grande utilidade para promoção de produtos)
- Visualizadores gráficos de cristal liquido LCD retro iluminado de grande visibilidade
- Impressão de etiquetas para produtos pesados e não pesados
- Personalização das etiquetas de acordo com as necessidades do cliente
- Possibilidade de trabalhar com 10 FORMATOS DIFERENTES DE ETIQUETAS
- Linhas de texto programável em Ticket
- Função de PESAGEM AUTOMÁTICA (possibilidade de tirar uma etiqueta de Total das Pesagens)
- Função de REPETIÇÃO DE ETIQUETAS (impressão automática da quantidade de etiquetas pretendida)
- 10 + 10 VENDEDORES
- 10 DEPARTAMENTOS
- Capacidade de 4000 PLU's
- 891 PLU's directos
- 150 teclas directas x 5 departamentos (modelo JUMBO)
  - *2 linhas de nomes de artigos*
  - *Data de validade (2 níveis)*
  - *Data de embalagem*
  - *Textos de artigo*
  - *Ingredientes e receitas*
  - *Taras programáveis e manuais*
  - *Preço de oferta e preço de custo*
  - *Segundo preço*
  - *Famílias*
  - *Tipos de I.V.A.*
- Inserção de produtos com códigos de barras externos (programação manual ou através de scanner)
- Rastreabilidade da carne
- Rastreabilidade do peixe

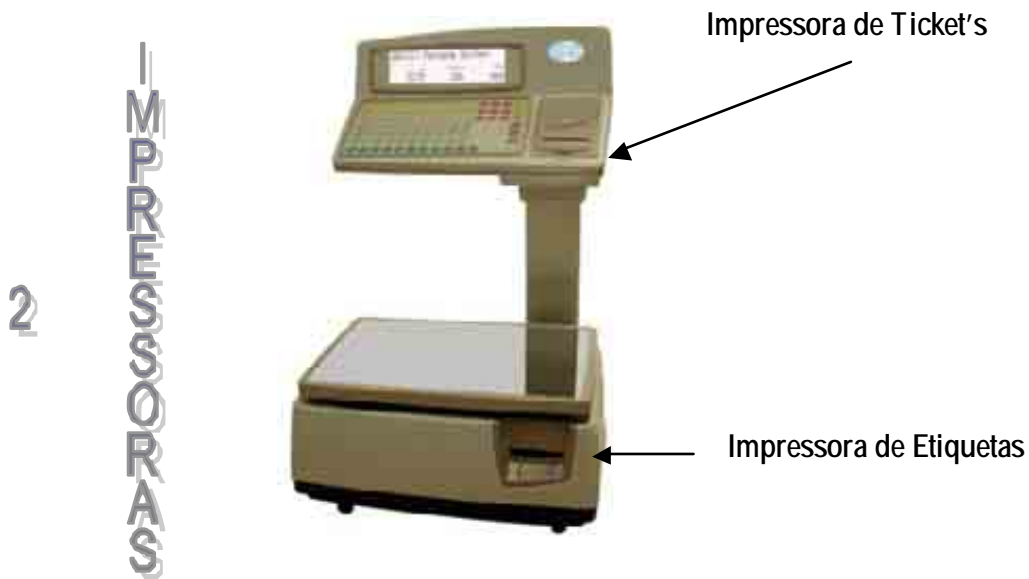
- Visualização nos Display's do nome dos artigos, dos departamentos e dos vendedores
- Função PREÇO DIRECTO
- Função PREÇO FIXO
- Função PREÇO LIVRE
- Ligação a gaveta de dinheiro
- Ligação a scanner
- Ligação a plataforma externa
- Vários tipos de listagem (vendas, fiscais, I.V.A.'s, códigos, horários, etc)
- Cálculo de troco
- Interligação de balanças (rede)
- Ligação a PC, com possibilidade de trabalhar com programa EPS de programação e gestão de balanças \*

\*Este programa acresce valor extra, para mais informações consulte a pagina 20.

## Balança Mod. BM3

### FORMATOS

#### Modelo Duplo Corpo com Impressora e Etiquetadora



#### Modelo Duplo Corpo Etiquetadora



## Balança Mod.BM3

### FORMATOS

#### Modelo Duplo Corpo c/ Impressora



Impressora de Ticket's

120 TECLAS DIRECTAS

#### Modelo Auto-Serviço



#### Modelo de suspensão

Impressora de Ticket's



Também disponível:

- ◆ Mod. Suspensão com Impressora
- ◆ Mod. Suspensão com Etiquetadora

## Balança Mod.BM3

### FORMATOS

#### Modelo BM3 JUMBO



Modelo Duplo Corpo c/ Impressora

Modelo Duplo Corpo c/ etiquetadora

Modelo Duplo Corpo c/ Impressora + etiquetadora

# ETIQUETAGEM

## FORMATOS

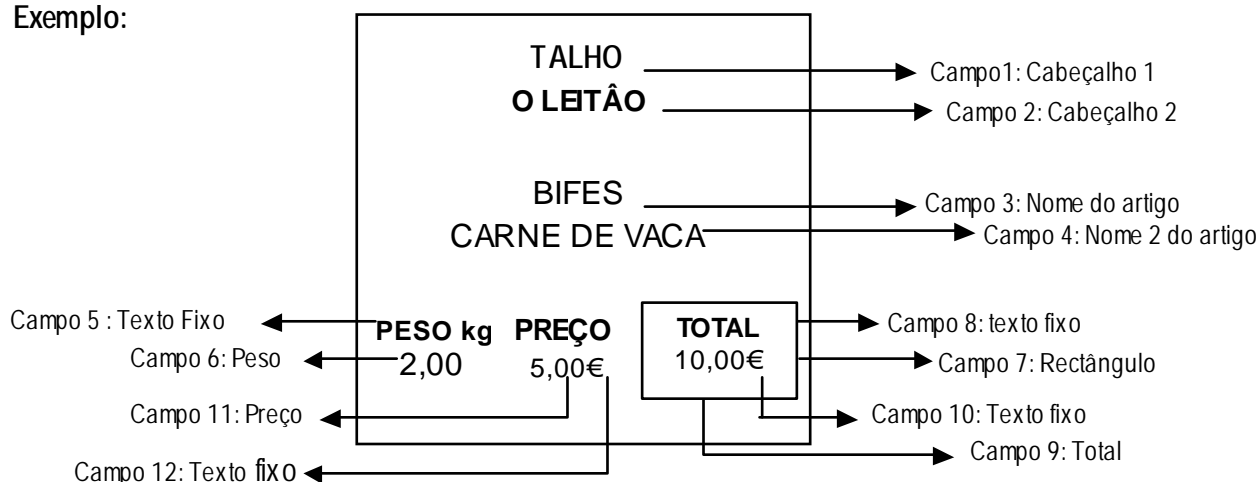
Os modelos, BM2 e BM3 têm ambas impressoras de etiquetas.

Cada uma das balanças pode estar programada com vários formatos de etiquetas, escolhidos pelo utilizador final.

Além dos formatos que lhe apresentamos nas páginas seguintes, tem também a possibilidade de personalizar a sua etiqueta, basta que antes seleccione os campos a programar e especifique a forma como deseja que a etiqueta seja configurada.

Cada etiqueta pode ser composta com o máximo de 30 campos, em que cada elemento é um campo.

Exemplo:



## CAMPOS CONFIGURÁVEIS

- |                        |                                     |                                   |                                       |
|------------------------|-------------------------------------|-----------------------------------|---------------------------------------|
| 1. Peso                | 26. N.º de artigos                  | 45. Categoria                     | 18. Consumir de preferência antes de: |
| 2. Preço               | 27. Total do Ticket                 | 46. Raça                          | 19. Oferta                            |
| 3. Total               | 28. Logotipo                        | 47. Idade                         | 20. Hora                              |
| 4. Nome do artigo      | 29. Receita                         | 48. Sexo                          | 21. Receita                           |
| 5. 2º Nome do artigo   | 30. Linhas de textos fixo*          | 49. Textos dos cabeçalhos da peça | 22. /unidade                          |
| 6. Preço de oferta     | 31. Rectângulo                      |                                   | 23. Conservar                         |
| 7. Tara                | 32. EAN 128                         |                                   | 24. Entre 0º e 5ºC                    |
| 8. Departamento        |                                     | <b>*TEXTOS FIXOS</b>              | 25. Ticket de caixa                   |
| 9. Código do artigo    | <b>RASTREABILIDADE DA CARNE</b>     | 1. g                              | 26. Operac.                           |
| 10. Família            | 33. N.º de identif.                 | 2. €/kg                           | 27. Seco e fresco                     |
| 11. Texto de artigo    | 34. Código crotal                   | 3. €                              | 28. A -18º                            |
| 12. Código de barras   | 35. Nome da peça                    | 4. €/ unidade                     |                                       |
| 13. Cabeçalhos         | 36. Data de abate                   | 5. Peso/kg                        |                                       |
| 14. Total de oferta    | 37. N.º de autorização do matadouro | 6. Total €                        |                                       |
| 15. % do desconto      | 38. Nome do matadouro               | 7. Peso                           |                                       |
| 16. Desconto           | 39. N.º de autorização da desmancha | 8. Preço                          |                                       |
| 17. Total com desconto | 40. Nome do centro de desmancha     | 9. Importe                        |                                       |
| 18. Hora               | 41. Origem                          | 10. Unidades                      |                                       |
| 19. Data de emb.       | 42. Criação                         | 11. Total                         |                                       |
| 20. Data de val.       | 43. Elaboração                      | 12. Tara                          |                                       |
| 21. Data extra         | 44. Mistura                         | 13. Embalado em:                  |                                       |
| 22. N.º de lote        |                                     | 14. Consumir até:                 |                                       |
| 23. Data por extenso   |                                     | 15. D. emb.                       |                                       |
| 24. N.º de vendedor    |                                     | 16. D. val.                       |                                       |
| 25. Total em Talão     |                                     | 17. Número de lote                |                                       |



## BM2 E BM3

As balanças mod. BM2 e BM3 constituem sistemas de pesagem de alta tecnologia, que estão disponíveis em vários formatos e o seu software é facilmente configurável.

Fizemos uma selecção dos formatos que consideramos mais adequados, de forma a servir melhor os seus interesses seja qual for a área a que estiver relacionado.

Claro que se tratam somente de sugestões e a escolha do melhor formato estará sempre dependente de factores subjectivos como o gosto e a preferência de cada um, sendo que **cada formato estará sempre preparado para servir qualquer das áreas** às quais fazemos referência no seguimento da exposição.

Os talões e as etiquetas que apresentamos são configuráveis, e podem ser solicitados no acto da compra de qualquer um dos equipamentos (ver página 9), pode também solicitar a sua própria etiqueta de forma personalizada.

Os logotipos que vai encontrar são logotipos standard, poderá solicitar qualquer um deles ou se desejar envie-nos o seu próprio logotipo, para ser impresso na etiqueta ou no ticket.

**É importante que descreva as necessidades do seu negócio, ao adquirir qualquer um destes equipamentos, dessa forma a balança será entregue já com todas as configurações necessárias e perfeitamente adequada à sua área.**

É de notar que além do acompanhamento no acto da venda, a *EPS* disponibiliza excelentes serviços de assistência técnica, que poderá solicitar caso necessite. OS NOSSOS TÉCNICOS ESTARÃO SEMPRE PREPARADOS PARA LHE FORNECER A MELHOR INFORMAÇÃO E ACOMPANHAMENTO.

**NÃO ESPERE PARA AMANHÃ PARA OPTIMIZAR O FUNCIONAMENTO DO SEU NEGÓCIO, ESCOLHA O MODELO QUE MAIS LHE CONVIR E SOLICITE JÁ A DEMONSTRAÇÃO DO MESMO AO SEU AGENTE COMERCIAL.**



## BM2 E BM3

### SUGESTÕES

### INDÚSTRIA DA PANIFICAÇÃO

- Padarias
- Pastelarias
- Etc.



#### BM2 COM COLUNA

Balança com impressora dupla de ticket e etiquetas, ideal para ter ao balcão do seu negócio. Pode fazer publicidade aos seus produtos, ou apresentar as suas promoções através do display do comprador que ficará visível ao seu cliente (dispõe de 10 linhas de publicidade).

#### BM3 DE SUSPENSÃO

Fabricada em Aço Inoxidável, oferece um elevado grau de higiene e de resistência, aumentando em grande medida a sua durabilidade.

Inúmeras funções úteis para responder a todas as suas necessidades.

Opção 2 impressoras

Pode imprimir Ticket's e Etiquetas ao mesmo tempo.



 <b>PADARIA</b> <b>TRIGUINHO</b> <small>Telf: 253 415 654</small>			
<b>PÃO DE MISTURA</b> <b>MILHO E CENTEIO</b>			
<small>Embalado em: 2801.03</small>	<small>Consumir até 08.0504</small>		
Peso kg 0.770	PREÇO 2.00€		
 <small>1 11112 11111R</small>			
<table border="1"> <tr> <td>TOTAL</td> </tr> <tr> <td>1.54€</td> </tr> </table>		TOTAL	1.54€
TOTAL			
1.54€			

#### ETIQUETAS CONFIGURÁVEIS

CABEÇALHOS  
 LOGOTIPOS  
 CÓDIGOS DE BARRAS  
 1º E 2º NOME DE ARTIGO  
 TEXTOS DE ARTIGO  
 ... E MUITO MAIS  
 (ver página 9)

 <b>PASTELARIA</b> <b>DOCE DA AVÓ</b>			
<b>BOLO DE CHOCOLATE</b> <b>DOCE CASEIRO</b>			
<small>Ovos: açúcares, açúcar, cacau, chocolate, farinha, óleo de sementes, fermentos em pó, anéis, frutos secos variados.</small>			
<small>Embalado em: 27.01.03</small>	<small>Consumir até 22.04.04</small>		
 <small>2 00004 000 000</small>			
<table border="1"> <tr> <td>Peso kg</td> </tr> <tr> <td>0.700</td> </tr> </table>		Peso kg	0.700
Peso kg			
0.700			

## BM2 E BM3

### SUGESTÕES



### FRUTARIAS E HORTÍCOLAS

#### BM2 DUPLO CORPO

##### TECLADO AMPLO.

Superfície de pesagem ampla e aspecto robusto.

Este formato tem um desenho compacto e no entanto, apresenta várias vantagens para a pesagem de volumes de média dimensão.



Impressora com duas funções (Ticket ou Etiquetas).

Oferta de 2ª cassete, para permitir uma rápida e fácil alteração do papel – pode sempre usar esta balança como etiquetadora e ao mesmo tempo como impressora de ticket's.

#### ETIQUETAS CONFIGURÁVEIS



#### TALÃO

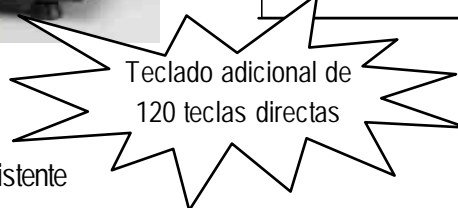
		
FRUTARIA FRESCOS E COMPANHIA Telf. 253 415 785 Fax 253 418 698 Rua 125 Edif. 19 R/C Esq. 4700 CELEIRÓS BRAGA		
21/JAN/2003 12:07 V02-67295 Atendido por: Mafalda		
<b>Kg</b>	<b>€/kg</b>	<b>€</b>
000001 MAÇA VERDE		
0.500	5.00	2.50
<b>1</b>	<b>TOTAL</b>	<b>2.50</b>
5.00% I.V.A. 0.12		
I.V.A. INCLUÍDO		
OBRIGADO E VOLTE SEMPRE		
		
Nome: ..... Morada: .....		

#### BM3 JUMBO

Balança c/ duas impressoras (ticket e etiquetas). Possibilidade de imprimir até 10 FORMATOS DE ETIQUETAS DIFERENTES, Etiqueta de totais, pesagens automáticas, e muito mais (ver pag. 3)

Display com óptima visibilidade e teclado amplo.

Óptima para a sua loja, além de ser uma máquina robusta e resistente é apresentada com um desenho elegante e formato ergonómico.



## BM2 E BM3

### SUGESTÕES

#### PESAGEM INDUSTRIAL

As balanças EPS podem ser ligadas a uma célula externa, desta forma a balança trabalhará com DUAS CÉLULAS DE CARGA diferentes, o que lhe permite fazer pesagem industrial e ao mesmo tempo utilizar a balança normalmente, para pesar artigos de menor volume.



**BM2 PLANA**  
IMPRESSORA DE TICKET'S E ETIQUETAS



**VISOR V1**

- ◆ Display LCD
- ◆ 6 dígitos de 7 segmentos
- ◆ Teclado de 5 teclas
- ◆ RS-232 para ligação a balança  
**VERSÃO EM INOX**

#### PLATAFORMA MODELO M

Estas plataformas são obtidas pela montagem da célula de carga no meio de duas estruturas tubulares rígidas em forma de H

Existem em 2 versões de acabamento:

- ◆ Estrutura interna passivada a amarelo e tampa de cobertura em aço inoxidável AISI 304 polida mate (esmerilado)
- ◆ Totalmente em aço inoxidável AISI 304 com tampa polida mate (esmerilado).



## BM2 E BM3

### SUGESTÕES

- Supermercados
- Hipermercados
- Lacticínios
- Lojas de doces
- Mercarias



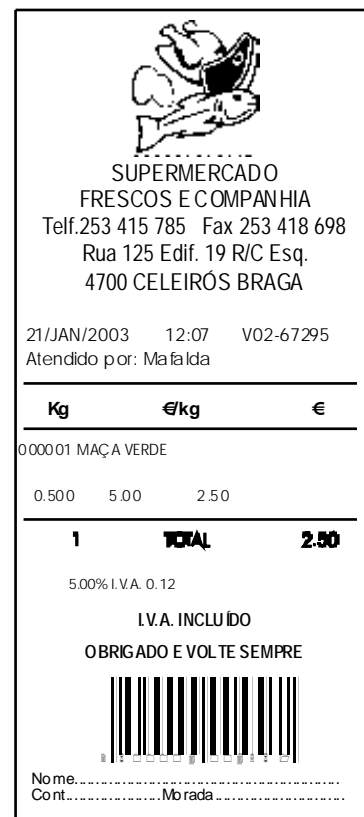
### LOJAS DE DIVERSOS

#### BM2 COM LIGAÇÃO A SCANNER E A GAVETA

Não tem que se preocupar com mais nada, este sistema responde a todas as suas necessidades. Regista artigos através de leitura de códigos de barras. Trabalha com todo o tipo de artigos (pesados e não pesados).

- LEITURA DE CÓDIGOS DE BARRAS
- IMPRESSÃO DE TICKET E ETIQUETAS
- GAVETA DE DINHEIRO

Alia-se alta tecnologia à capacidade de reunir tudo num único sistema.



#### BM3 COM IMPRESSORA DE TICKET

A solução ideal para ter ao balcão da sua loja. Balança Duplo Corpo, desenho elegante e aspecto robusto.

Impressora de ticket.  
Múltiplas funções úteis.

## BM2 E BM3

### SUGESTÕES

#### INDÚSTRIA E COMÉRCIO DE CARNES

- Carnes congeladas
- Carnes fumadas
- Carnes verdes
- Charcutarias
- Matadouros
- Salsicharias
- Talhos
- Etc.



**BM2 PLANA COM LIGAÇÃO A GAVETA DE DINHEIRO**

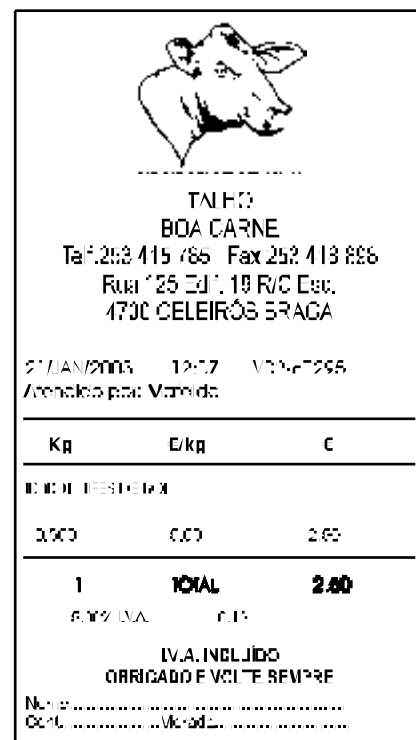
Esta solução é ideal para o seu estabelecimento. Permite-lhe utilizar a balança como etiquetadora; caixa registadora e impressora de Ticket's. Cobre todas as suas necessidades de imagem, robustez e de tecnologia.



#### BM3 COM 2 IMPRESSORAS

Modelo elegante e ergonómico  
**DUPLA FUNÇÃO**  
 Permite trabalhar como  
 Etiquetadora e imprimir Ticket's  
 ao mesmo tempo.  
 Por outras palavras este sistema  
 permite reunir numa só máquina  
 funções de:

- Etiquetagem
- Registo de vendas
- Impressão de Ticket's.



## SUGESTÕES

### RASTREABILIDADE DA CARNE E IMPRESSÃO DE INGREDIENTES

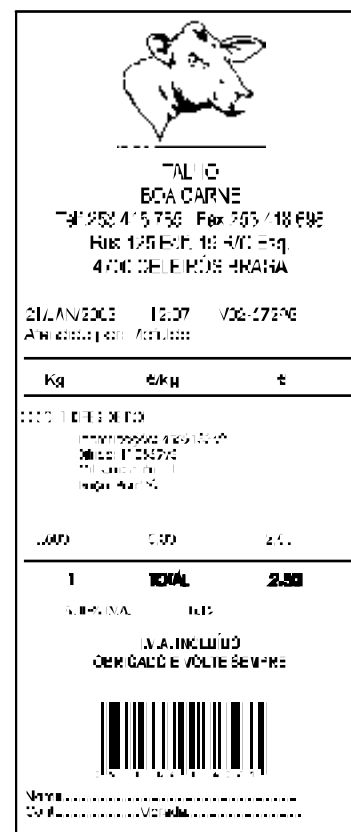
Qualquer balança EPS tem capacidade para suportar a programação da rastreabilidade da carne e assim dar cumprimento à norma da U.E. em matéria de rastreabilidade da carne e impressão de ingredientes.

#### PODE TER ATÉ 10 PEÇAS DIFERENTES ACTIVADAS.

As balanças EPS permitem programar até 10 peças diferentes as quais ficarão simultaneamente activadas.

Dispõe de 17 campos de informação (opcionais) referentes a cada uma das peças.

- Identificação da peça
- Código do brinco
- Nome
- Peso
- Data do abate
- Número do matadouro
- Nome do matadouro
- Número do desmanchado
- Desmanchado
- Origem
- Criação
- Elaboração
- Mistura
- Categoria
- Raça
- Idade
- Sexo

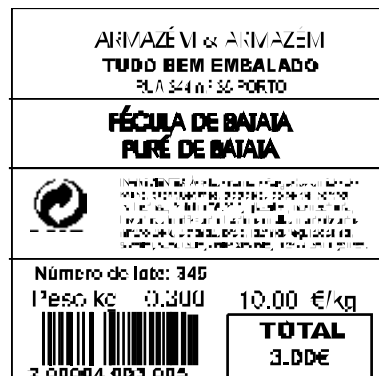


#### IMPRESSÃO DO TICKET OU ETIQUETA

As balanças EPS permitem imprimir no ticket e na etiqueta até 8 destes campos de rastreabilidade da carne.

Dispõe também de espaço na programação de artigos para a programação dos ingredientes.

#### PROGRAMAÇÃO DE INGREDIENTES



# REDES

## LIGAÇÃO AO PC

Todas as balanças das gama BM2 e BM3 podem ser conectadas a um PC, por cabo ou por modem.

Poderá programar, configurar e gerir as suas balanças comodamente através do seu computador.

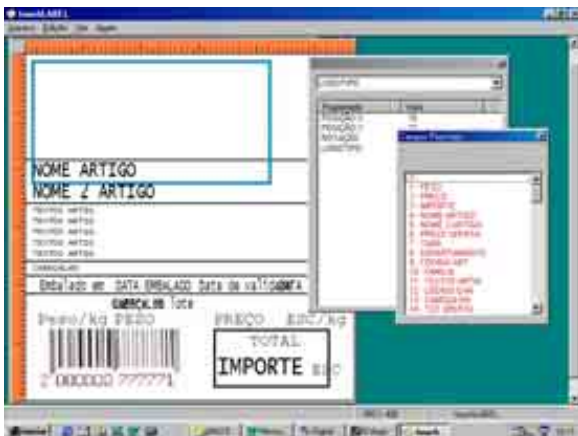
A *EPS* já disponibilizou, para o mercado, software específico para programação e manutenção das suas balanças.

Poderá encontrá-lo facilmente recorrendo ao seu agente.

Este programa permite programar e configurar as balanças, e também fazer a sua GESTÃO DE LOJA.

## PROGRAMAÇÃO E GESTÃO DE BALANÇAS

### CONFIGURAÇÃO DE ETIQUETAS



### ENVIO DE LOGOTIPOS

### PROGRAMAÇÃO E GESTÃO DAS BALANÇAS



A *EPS* põe ao seu dispor a um baixo custo a ferramenta que lhe vai permitir poupar imenso tempo e dinheiro



- ◆ Clientes e vendedores
- ◆ Lojas e secções
- ◆ Artigos, famílias, receitas, ingredientes
- ◆ Listagens de vendas
- ◆ Listagens de artigos
- ◆ Inventários e pedidos
- ◆ Rastreabilidade da carne
- ◆ Gestão de armazém
- ◆ Configuração de etiquetas
- ◆ Envio de logotipos

ESTA APLICAÇÃO FOI ESPECIALMENTE CONCEBIDA PARA BALANÇAS EPS

## REDES

Pode criar redes de balanças na sua própria loja, redes locais em que as balanças estão ligadas entre si por cabo. A sua rede pode ser constituída unicamente por balanças, em que uma balança trabalhará como mestra e as restantes como escravas, ou pode estar ligada a um PC, neste caso será este elemento o "gestor" da rede.

### INTERLIGAÇÃO ENTRE BALANÇAS

É possível conectar até 16 balanças da série BM2 e BM3, numa rede em que uma das balanças funcionará como mestra e as restantes como escravas.

Exemplo:

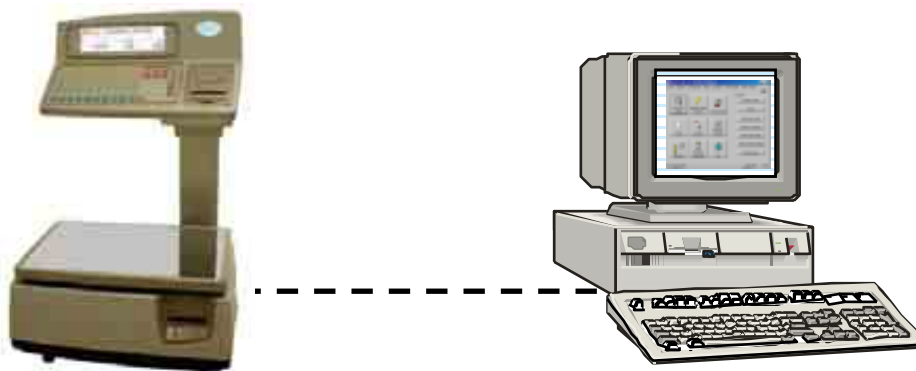
#### BALANÇAS ESCRAVAS



A comunicação é realizada através de conectores RJ-45.

#### BALANÇA MESTRA

#### BALANÇA MESTRA CONECTADA AO COMPUTADOR (OPÇÃO)



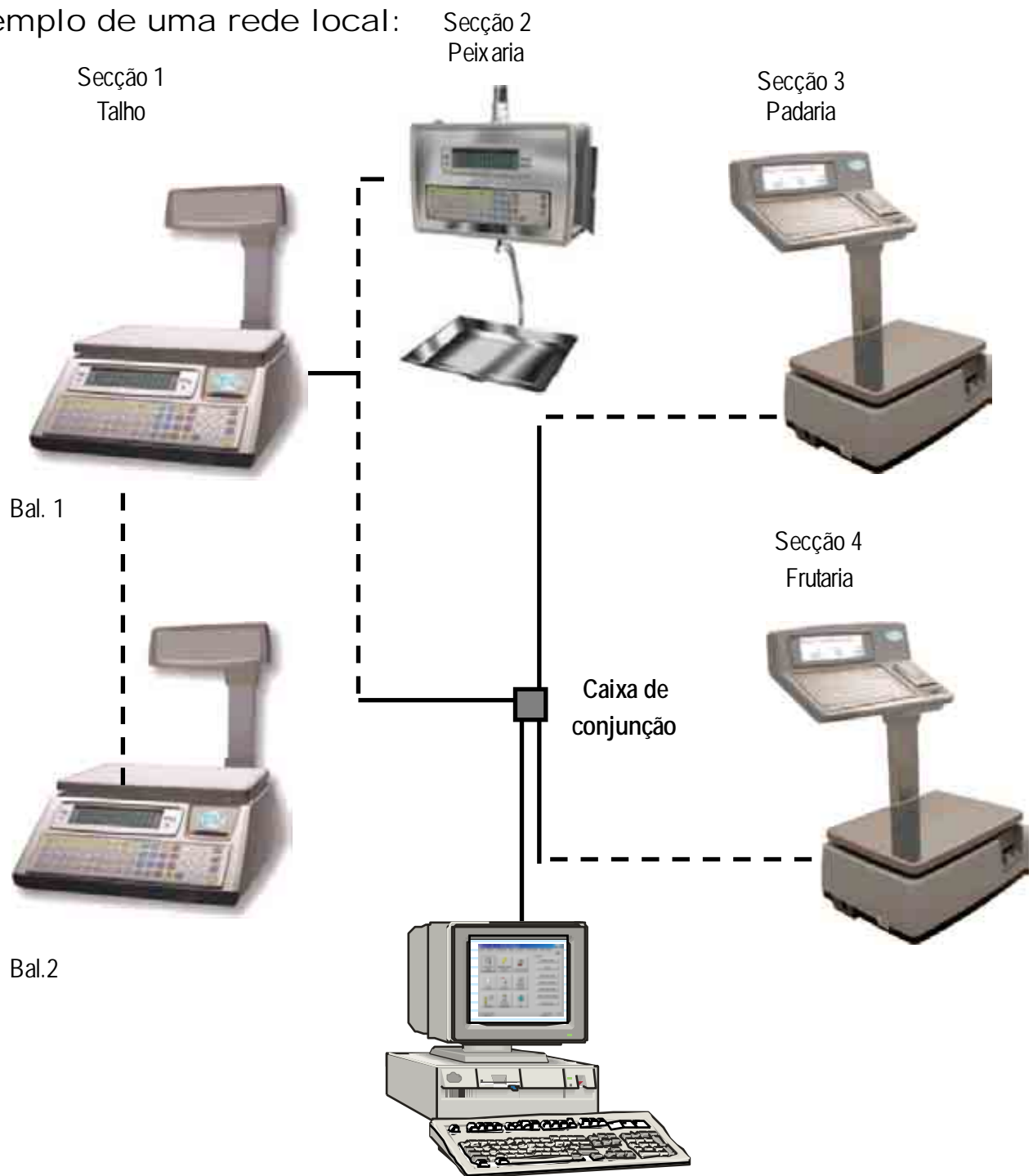
A conexão é realizada directamente através da saída RS – 232 da balança e uma das portas de série do computador.

# REDES

As balanças da gama BM2 e BM3 estão preparadas para serem conectadas a redes complexas, nas quais existem mais do que uma secção e logo mais do que uma balança mestra. Cada secção pode ser constituída por uma ou mais balanças como demonstra o exemplo a baixo.

## LIGAÇÃO POR CABO

Exemplo de uma rede local:



# REDES

## LIGAÇÃO POR MODEM

É possível instalar uma rede de balanças através de modem, desta forma será possível gerir uma ou mais lojas a partir do seu PC.

### Exemplo de uma rede por Modem:

