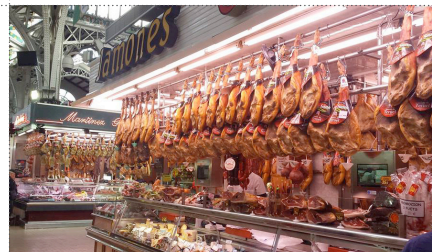


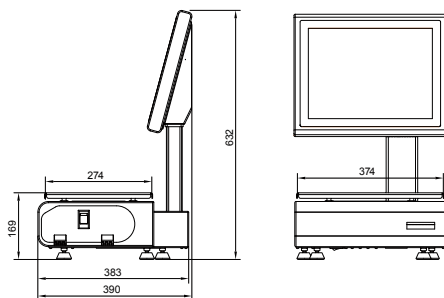
SÉRIE BM5

MODELO DUPLO CORPO
BALANÇA C/ TECNOLOGIA TOUCH

Comercializado por



Fabricado na União Europeia



PESO LÍQUIDO	21 Kg
PESO BRUTO	29,5 Kg
DIMENSÕES EMBALAGEM	52 x 52 x 72 cm
VOLUME EMBALAGEM	0,19 m ³

SECTORES DE ACTIVIDADE



GRUPO



www.grupojpm.pt

PRODUTO



www.balancasmarques.pt

SOFTWARE





www.sdilab.pt

SÉRIE BM5

MODELO DUPLO CORPO BALANÇA C/ TECNOLOGIA TOUCH



CARACTERÍSTICAS	MODELO	REFERÊNCIA	
<ul style="list-style-type: none">· Software Certificado Nº 88/AT. · Versão Pro.· Módulo de gestão de filas e publicidade.· Permite ligação em rede TCP/IP até 255 balanças.· Actualização de preços/margens etc. sem necessidade de BackOffice.· Emissão de qualquer documento para clientes ou fornecedores (V. dinheiro, facturas, guias de transporte, encomendas, compras, etc.).· Impressão de cheques.· Contas correntes de clientes e fornecedores.· Gestão de cartões ou contas de operadores.· Mapas por artigos, famílias, IVA's, clientes e operadores.· Gráficos mensais, diários e horários.· Máquina de calcular com emissão de ticket.· Criação automática de códigos de artigos e famílias.· Até 4 Preços por Artigo.· 6 linhas de publicidade no monitor de clientes.· Multilingue: Português, Espanhol e Francês.· Gestão de Stocks.· Gestão de caixas por sessão.· Várias formas de pagamento.· Visualização de todas as notas e moedas ao registar.· Atribuição de descontos em % ou valor.· Contagem de dinheiro / Confirmação de caixa.· Pagamentos Parciais.· Impressão de pedidos até 10 secções em 8 periféricos.· Impressão de consultas de mesas.· Impressão de etiquetas de prateleira.· Criação e distribuição de mesas até 10 zonas.· Observações nos artigos.· Interface de comunicação com outros softwares.· Gestão de etiquetadoras ou impressoras externas série ou USB.· Monitor 15" TFT Touch Screen de alta resolução.· 2.º Monitor TFT de 7" ou de 12".· Interface gráfico, intuitivo e de fácil utilização.· Possibilidade de utilizar 3 tipos de papel na impressora residente: papel contínuo, etiquetas e papel contínuo autocolante.· 4 portas USB.· Disco Flash 4GB SSD-SLC.· Memória Ram 1GB DDR3-1333.· Ligação a gaveta de dinheiro.· Dimensões do prato 375X275mm.· Construção totalmente em aço inoxidável.	MONITOR DE CLIENTE 7"	Alcance 6/15 kg Divisão 2/5 g 20384015605E	
	MONITOR DE CLIENTE 7" E LEITOR DE CARTÕES RFID	Alcance 15/30 kg Divisão 5/10 g 20384015705E	
	MONITOR DE CLIENTE 12"	Alcance 6/15 kg Divisão 2/5 g 20384035605E	
	MONITOR DE CLIENTE 12" E LEITOR DE CARTÕES RFID	Alcance 15/30 kg Divisão 5/10 g 20384035705E	
	MONITOR DE CLIENTE 12"	Alcance 6/15 kg Divisão 2/5 g 20384015606E	
	MONITOR DE CLIENTE 12" E LEITOR DE CARTÕES RFID	Alcance 15/30 kg Divisão 5/10 g 20384015706E	
	MONITOR DE CLIENTE 12"	Alcance 6/15 kg Divisão 2/5 g 20384035606E	
	MONITOR DE CLIENTE 12" E LEITOR DE CARTÕES RFID	Alcance 15/30 kg Divisão 5/10 g 20384035706E	
	OPÇÕES		
	<ul style="list-style-type: none">· Opção Prato Italiano· Dimensões: 330 x 287 x 50 (mm)		20705140000E
	<ul style="list-style-type: none">· Wifi		20741010000A
	<ul style="list-style-type: none">· Opção Disco SATA 2,5" de 250 Gb		51002010251A

Consulte a tabela de preços

Comercializado por:



Edifício Balanças Marques
Parque Industrial de Celeirós (2ª Fase)
Apart. 2376 - 4701-905 Braga - PORTUGAL

www.europesagem.com

T +351 253 287 583
F +351 253 287 584
serviço técnico +351 253 309 838
email geral@europesagem.pt

v.1 - Reprodução Proibida / *Especificações sujeitas a troca sem aviso prévio