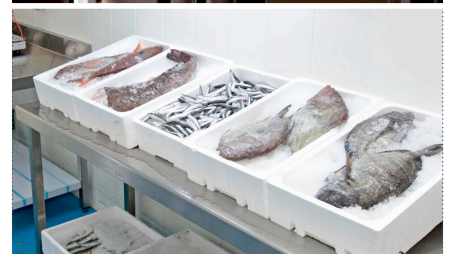


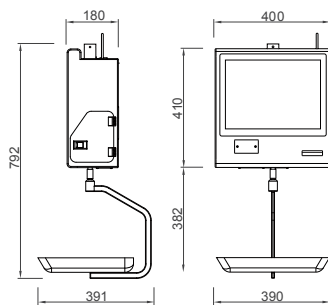
# SÉRIE BM5

MODELO SUSPENSÃO  
BALANÇA C/ TECNOLOGIA TOUCH

Comercializado por



Fabricado na União Europeia



PESO LÍQUIDO	17 Kg
PESO BRUTO	25,5 Kg
DIMENSÕES EMBALAGEM	52 x 52 x 72 cm
VOLUME EMBALAGEM	0,19 m <sup>3</sup>

SECTORES DE ACTIVIDADE



GRUPO



[www.grupojpm.pt](http://www.grupojpm.pt)

PRODUTO



[www.balancasmарques.pt](http://www.balancasmарques.pt)

SOFTWARE



[www.sdilab.pt](http://www.sdilab.pt)

SÉRIE BM5

# MODELO SUSPENSÃO BALANÇA C/ TECNOLOGIA TOUCH



CARACTERÍSTICAS	MODELO	REFERÊNCIA	
<ul style="list-style-type: none"><li>• <b>Software Certificado Nº 88/AT</b> </li><li>• Versão Pro.</li><li>• Módulo de gestão de filas e publicidade.</li><li>• Permite ligação em rede TCP/IP até 255 balanças.</li><li>• Actualização de preços/margens etc., sem necessidade de BackOffice.</li><li>• Emissão de qualquer documento para clientes ou fornecedores (V. dinheiro, facturas, guias de transporte, encomendas, compras, etc.).</li><li>• Impressão de cheques.</li><li>• Contas correntes de clientes e fornecedores.</li><li>• Gestão de cartões ou contas de operadores.</li><li>• Mapas por artigos, famílias, IVA's, clientes e operadores.</li><li>• Gráficos mensais, diários e horários.</li><li>• Máquina de calcular com emissão de ticket.</li><li>• Criação automática de códigos de artigos e famílias.</li><li>• Até 4 Preços por Artigo.</li><li>• 6 linhas de publicidade no monitor de clientes.</li><li>• Multilingue: Português, Espanhol e Francês.</li><li>• Gestão de Stocks.</li><li>• Gestão de caixas por sessão.</li><li>• Várias formas de pagamento.</li><li>• Visualização de todas as notas e moedas ao registar.</li><li>• Atribuição de descontos em % ou valor.</li><li>• Contagem de dinheiro / Confirmação de caixa.</li><li>• Pagamentos Parciais.</li><li>• Impressão de pedidos até 10 secções em 8 periféricos.</li><li>• Impressão de consultas de mesas.</li><li>• Impressão de etiquetas de prateleira.</li><li>• Criação e distribuição de mesas até 10 zonas.</li><li>• Observações nos artigos.</li><li>• Interface de comunicação com outros softwares.</li><li>• Gestão de etiquetadoras ou impressoras externas série ou USB.</li><li>• Monitor 15" TFT Touch Screen de alta resolução.</li><li>• 2.º Monitor TFT de 7" ou de 12".</li><li>• Interface gráfico, intuitivo e de fácil utilização.</li><li>• Possibilidade de utilizar 3 tipos de papel na impressora residente: papel contínuo,</li><li>• etiquetas e papel contínuo autocolante.</li><li>• 4 portas USB.</li><li>• Disco Flash 4GB SSD-SLC.</li><li>• Memória Ram 1GB DDR3-1333.</li><li>• Prato italiano Dimensões: 330 x 287 x 50.</li><li>• <b>Construção totalmente em aço inoxidável.</b></li></ul>	<b>MONITOR DE CLIENTE 7"</b>	Alcance 15 kg Divisão 5 g	20384020705E
	<b>MONITOR DE CLIENTE 7" COM LEITOR DE CARTÕES RFID</b>	Alcance 15 kg Divisão 5 g	20384040705E
	<b>MONITOR DE CLIENTE 12"</b>	Alcance 15 kg Divisão 5 g	2038402006E
	<b>MONITOR DE CLIENTE 12" COM LEITOR DE CARTÕES RFID</b>	Alcance 15 kg Divisão 5 g	20384040706E
<b>OPÇÕES</b>			
• Wifi		20741010000A	
• Opção Disco SATA 2,5" de 250 Gb		51002010251A	

Consulte a tabela de preços

v.1 - Reprodução Proibida / \*Especificações sujeitas a troca sem aviso prévio

Comercializado por:



Edifício Balanças Marques  
Parque Industrial de Celeirós (2ª Fase)  
Apart. 2376 - 4701-905 Braga - PORTUGAL

[www.europesagem.com](http://www.europesagem.com)

T +351 253 287 583  
F +351 253 287 584  
serviço técnico +351 253 309 838  
email [geral@europesagem.pt](mailto:geral@europesagem.pt)