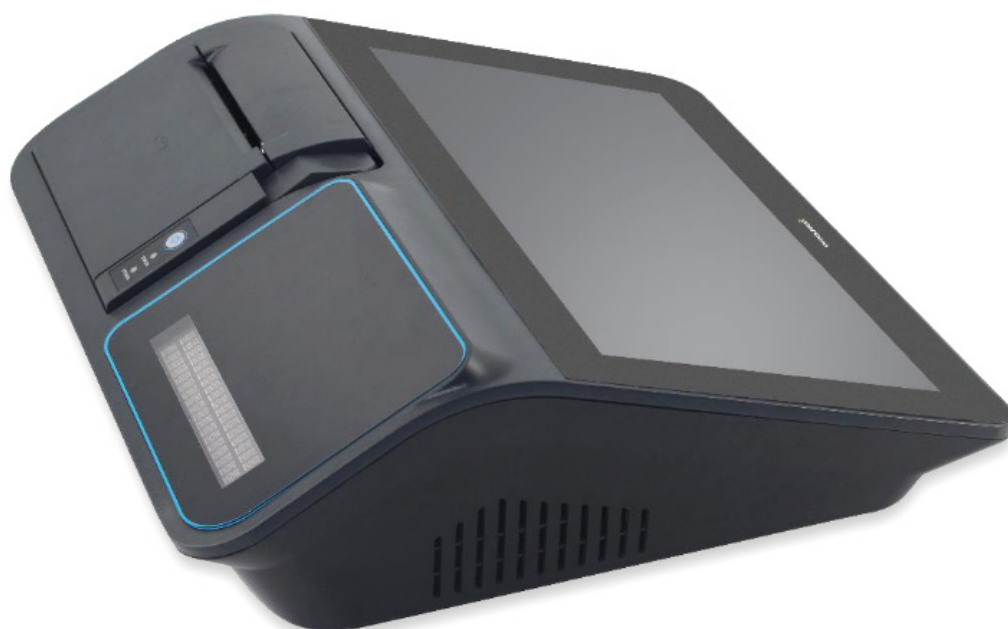
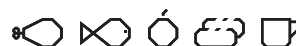


# KT-116 A



COR	Preto
PESO	3,15 kg
DIMENSÕES	170 x 400 x 380 mm

#### SETORES DE ATIVIDADE



#### GRUPO

GRUPO  
 JOSÉ PIMENTA MARQUES

[www.grupojpm.pt](http://www.grupojpm.pt)

POS

# KT-116 A

## CARACTERÍSTICAS

- Ecrã Tátil de 11,6" de tecnologia Capacitiva (1366x768)
- Display Cliente VFD 2x20
- Sistema Operativo: Android 7.0
- Motherboard RockChip RK3288
- Memória RAM 2 GB DDR3
- Disco SSD 16 GB
- Impressora Térmica 80 mm.
- 6 Portas USB 2.0
- 2 Portas Série
- 1 Porta Ethernet RJ-45
- 1 Porta Gaveta de Dinheiro
- 1 Porta Áudio
- Alimentação: AC100-240V/1.5A 50/60 Hhz

## MODELO

**KT-116 A**

## REFERÊNCIA

20735490000A

2022 V.1 - Reprodução Proibida / \*Especificações sujeitas a troca sem aviso prévio

Consulte a tabela de preços

Comercializado por:

**EUROPESAGEM**

[www.europesagem.com](http://www.europesagem.com)  
[facebook.com/EPSeuropesagem](https://facebook.com/EPSeuropesagem)  
[email geral@europesagem.com](mailto:geral@europesagem.com)